

SERVICE DES LOISIRS ET DE LA CULTURE

0011 0010 1010 1101

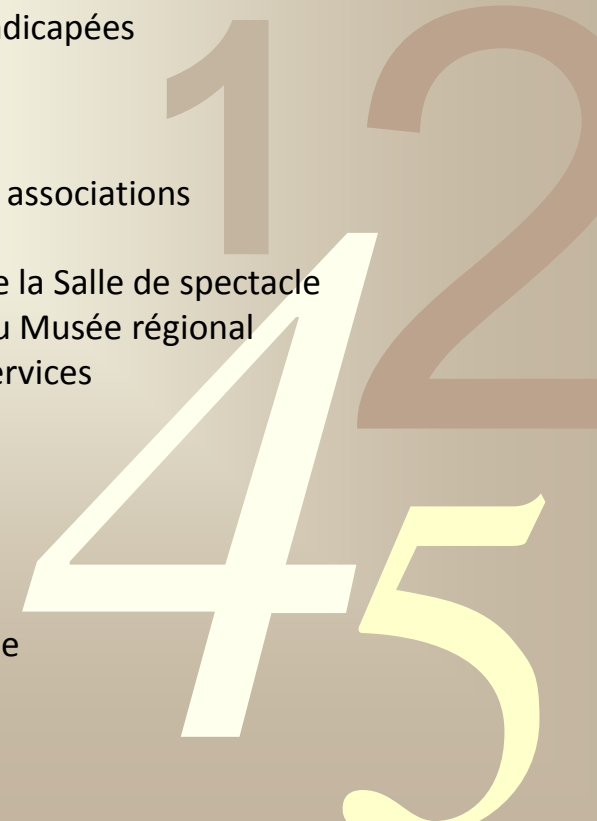
1 2
4 5



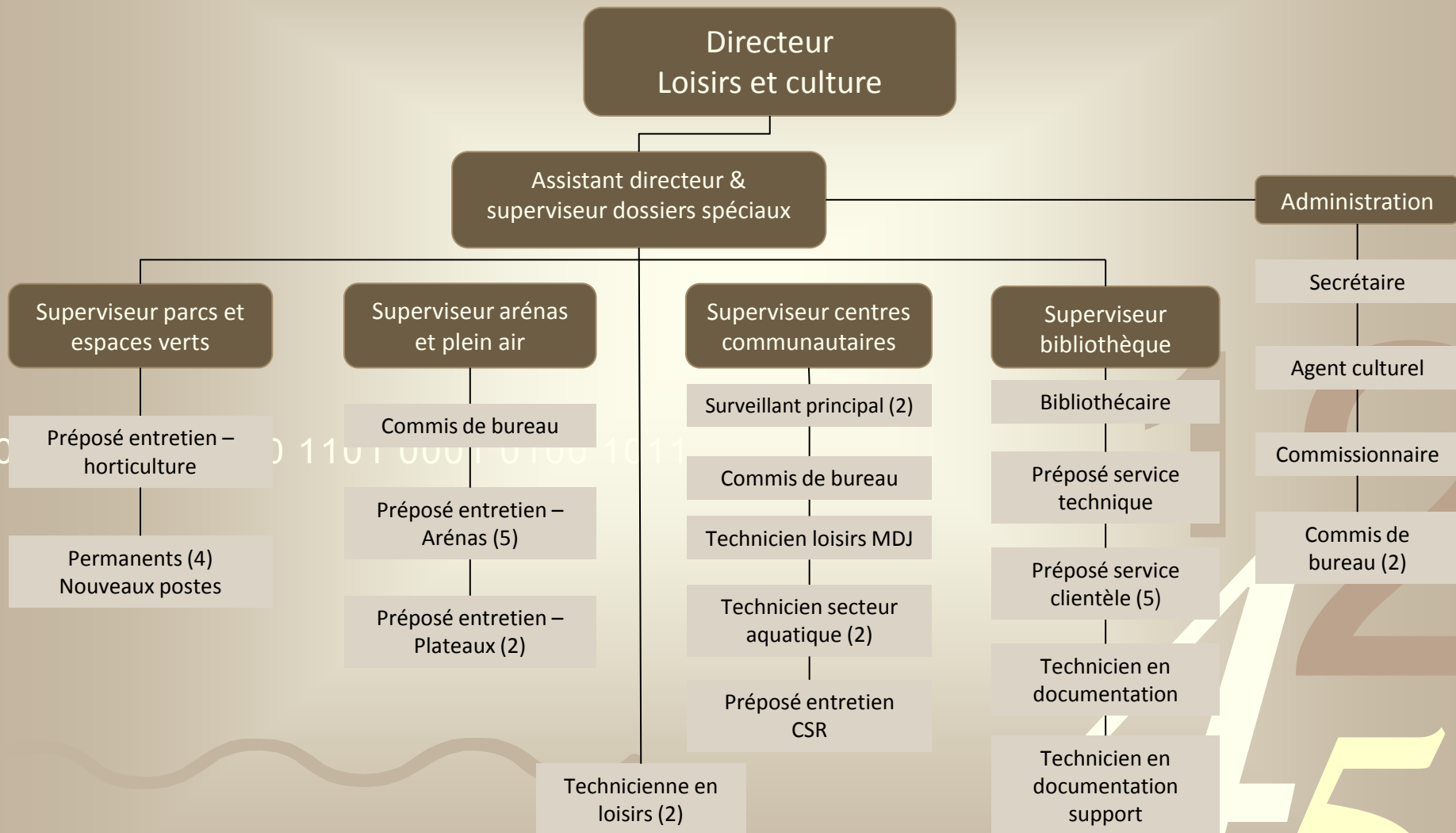
SERVICE DES LOISIRS ET DE LA CULTURE

- Principes d'intervention
- Rôles de la municipalité
- Responsabilités du citoyen
- Principaux objectifs
- Clientèles privilégiées
- Tarification et attribution des ressources et services
- Les collaborateurs
- Politiques de reconnaissances organismes partenaires
- La municipalité et la famille
- Politique culturelle
- Accessibilité
- Complémentarité
- Autonomie
- Enfants et adolescents (- 18 ans)
- Aînés
- Personnes handicapées
- Organismes et associations
- Omnisport
- Corporation de la Salle de spectacle
- Corporation du Musée régional
- Les clubs de services
- Arts de la scène
- Arts visuels
- Les lettres
- Le patrimoine

0011 0010 1010 1101 0001 0100 1011



PLAN DES EFFECTIFS 2015



45

LOISIRS ET CULTURE

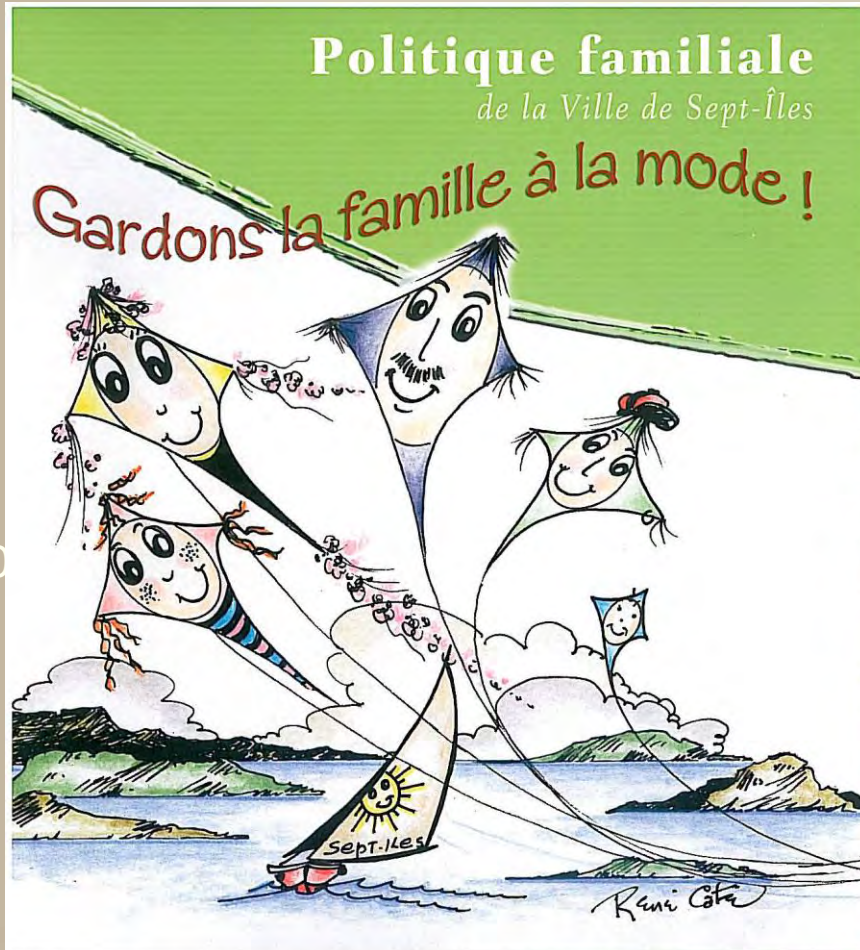
Activités récréatives et sportives

Activités culturelles

Centres communautaires	Patinoires intérieures et extérieures	Piscine, plages et marina	Parcs et terrains de jeux	Expos et foires	Biblio	Musée et expositions	Autres
CSR	Gestion et opération des arénas	Piscine CSR	Entretien des parcs	Soirée de reconnaissance du bénévolat	Bibliothèque Louis-Ange-Santerre	Musée régional de la Côte-Nord	Dons et subventions récréatives
MDJ – CSR	Conrad-Parent	Piscine JDN	Plateaux extérieurs	Escale musicale		Vieux-Poste	Station de ski Gallix
Garderie	Guy-Carbonneau		Parc du Vieux-Quai	Salon des artistes		Centre d'interprétation de Clarke City	Activités récréatives – taxes
Plateaux centre-ville	Patinoires secteur est (centre-ville, plages)		Animation estivale	Vieux-Quai en fête			Ententes de développement culturel
Centre Roger-Smith	Patinoires secteur ouest (Arnaud, Gallix, Moisie)			Méritas sportif et culturel			Dons et subventions culturelles
Centre La Chapelle				Club de l'excellence et des ambassadeurs			
Centre Ferland				Sept-Îles plus vert			
Café Jeunesse Ferland							
Centre Camille-Marcoux							
Café Jeunesse Place de l'Anse							
Centre Ste-Marguerite							
Café Jeunesse Gallix							
Centre Wilfrid-Gallienne							
Café Jeunesse Moisie							
Centre Maurice-Roy							
Rendez-vous des aînés							
Local des scouts							
Lac des Rapides							



LES POLITIQUES



ENTENTE DE DÉVELOPPEMENT CULTUREL

EDC 2005-2008

270k\$

Investissements conjoints totaux

43

Nombre de projets réalisés / soutenus
dont **30** via le fonds de développement
culturel

24

00110010 1010 1101 0001 0100 1011
Nombre de promoteurs / partenaires

EDC 2009-2012

260k\$

Investissements conjoints totaux

49

Nombre de projets réalisés / soutenus
dont **20** via le fonds de développement
culturel

37

Nombre de promoteurs / partenaires

Total
530k\$

Investissements conjoints totaux

92

Nombre de projets réalisés / soutenus
dont **50** via le fonds de développement culturel

Piscine actuelle

1 bassin de 25 verges

Capacité d'accueil :
150 baigneurs

2 vestiaires polyvalents :
Femme
Homme

Nouveau centre aquatique

2 bassins

(1) 25 m x 6 couloirs

(2) 16 m x 12 m

Capacité d'accueil :
320 baigneurs

4 nouveaux vestiaires :
Familiale
Femme
Homme
Adapté

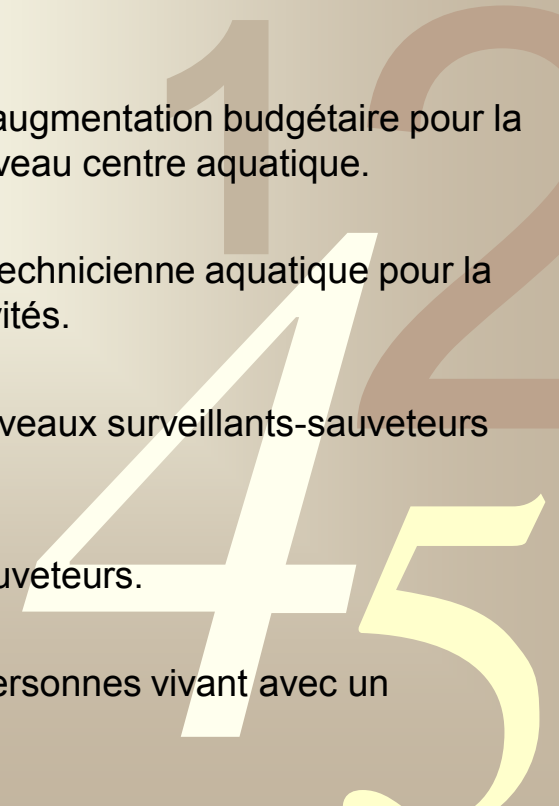
Investissent de 100 000 \$ d'augmentation budgétaire pour la gestion et l'opération du nouveau centre aquatique.

Embauche d'une deuxième technicienne aquatique pour la formation et le suivi des activités.

Formation de plus de 23 nouveaux surveillants-sauveteurs dans la dernière année.

Besoin de 40 surveillants-sauveteurs.

Meilleure accessibilité aux personnes vivant avec un handicap.



0011 0010 1010 1101 0001 0100 1101