

DÉVELOPPEMENT ÉCONOMIQUE SEPT-ILES

**Mise à jour économique
Par Luc Dion, président**

Chambre de commerce de Sept-Îles

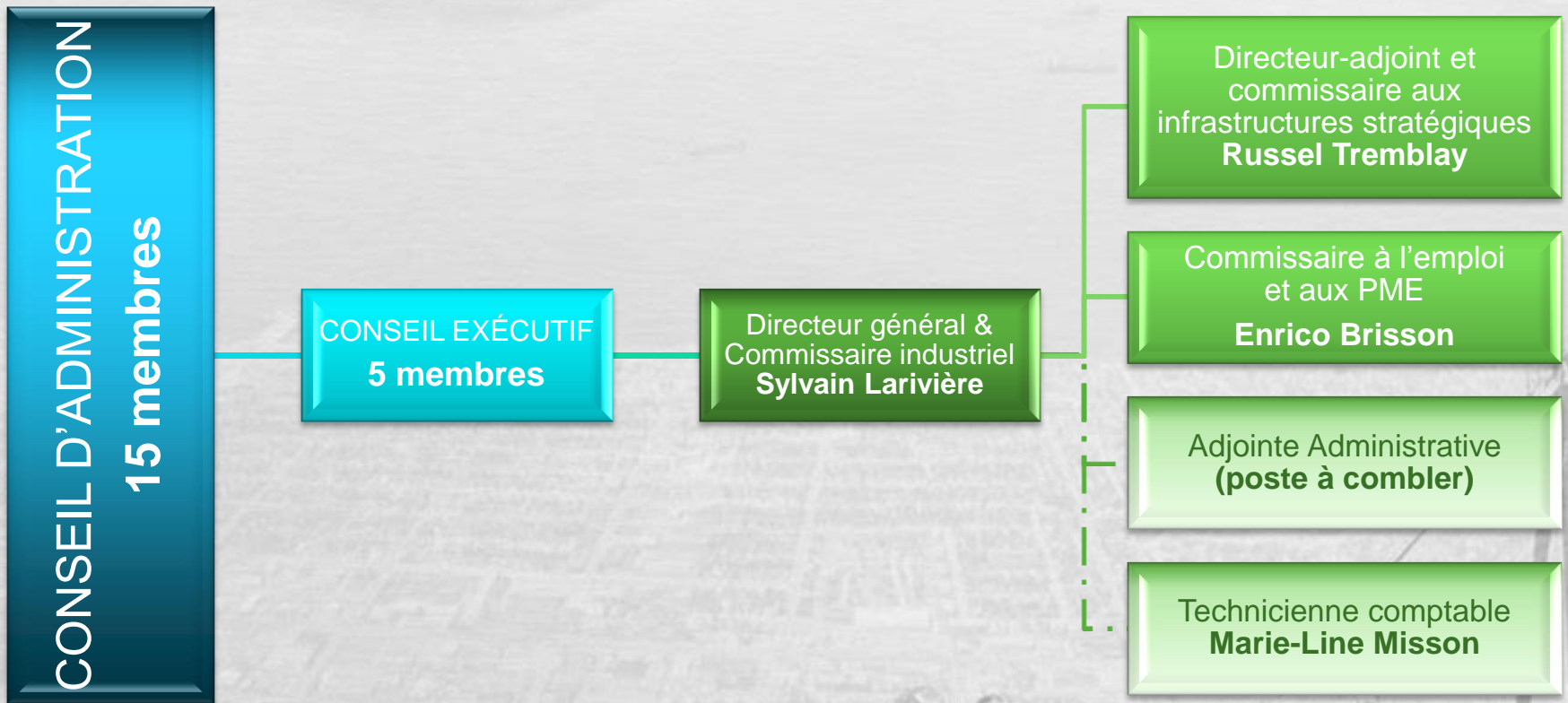
13 novembre 2014

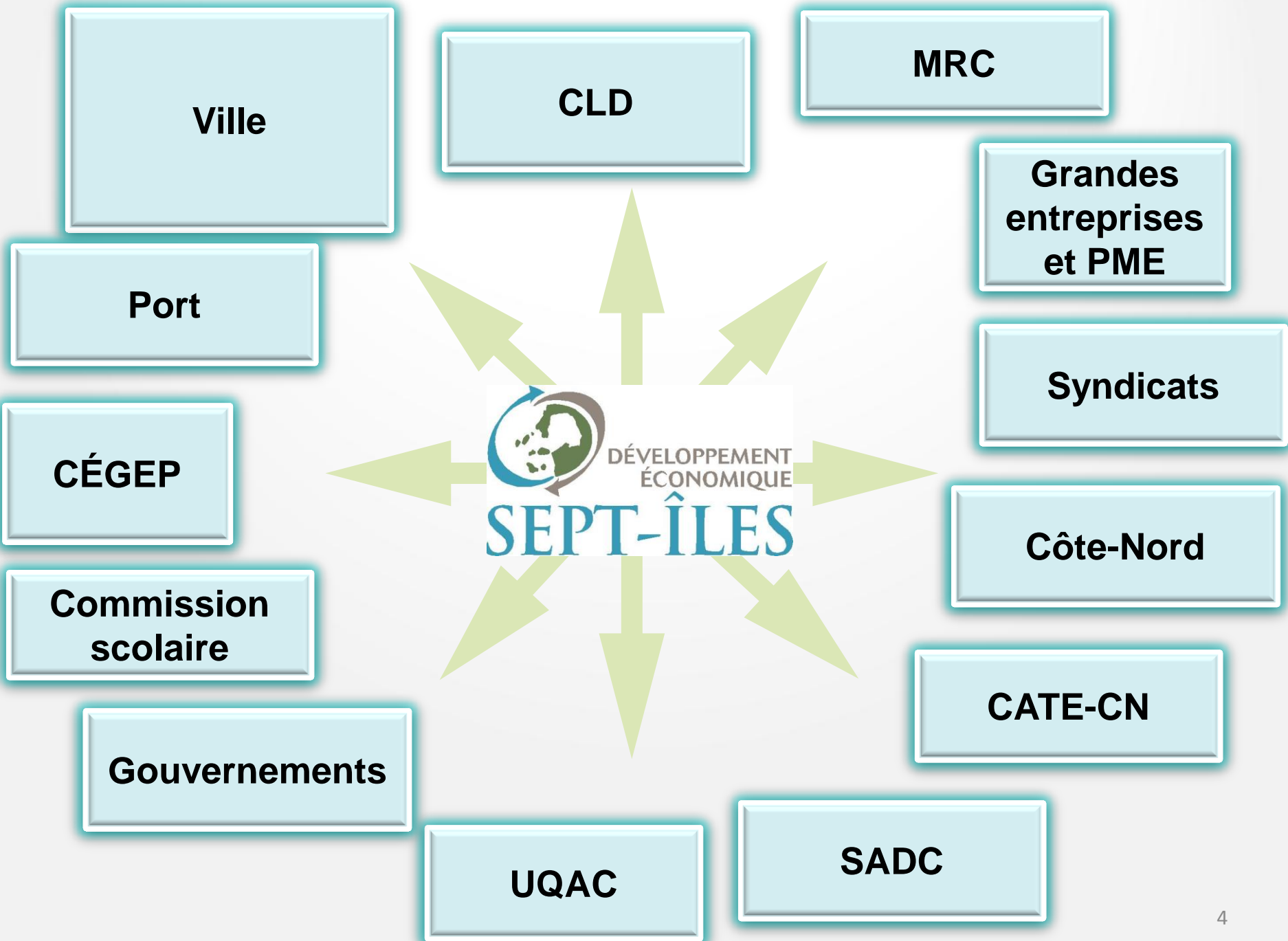


ORDRE DU JOUR

- ❖ Qui sommes-nous ?
- ❖ Infrastructures
- ❖ Éducation et recherche
- ❖ Diversification
- ❖ Transformation
- ❖ Initiatives pour le développement de l'image de Sept-Îles et l'efficacité en matière d'implantation de nouveaux projets
- ❖ Un nouvel élan avec le Plan Nord: comment se préparer ?
- ❖ Grands Projets

Organigramme





- Port de Sept-Îles
 - 220 M\$ annoncé en 2012
 - Complété au printemps 2015
- La Romaine
 - 1500 MW
 - 679 M\$ sur la CN
 - 2345 travailleurs sur le chantier, 42% provenant de la CN
 - Livraison en 2019
- CÉGEP
 - Nouveau pavillon de 6 M\$

Infrastructures - suite

- Commission scolaire du fer
 - Nouveau bâtiment de 10 M\$
- Piscine municipale
 - 14 M\$
 - Livraison en 2015
- Centre de détention
 - 90 M\$
 - Livraison en 2015

Infrastructures - suite

- Chemin de fer
 - Étude de faisabilité de 20 M\$ pour un 3^e chemin de fer
 - Horizon 2015-2016
- Gaz naturel
 - Nécessaire pour l'efficacité de nos entreprises et la transformation
 - GNL
- Route vers le Relais Gabriel (389)
 - Étude comparative des tracés 2015

Éducation et recherche

- Chaire de recherche sur le carbone
 - AAI, UQAC, CÉGEP, DÉSI
- CÉGEP / ITMI
 - Soutien aux projets de la R&D
- CATE-Côte-Nord
 - Soutien aux projets de recherche

Éducation et recherche - suite

- Université
 - Développement de programmes réguliers
 - Recherche
- Centre multifonctionnel de la Commission scolaire du fer
 - Formation adaptée aux besoins des entreprises
 - Trois nouveaux programmes d'études : Forage et dynamitage; Mécanique de moteurs diesels et de contrôles électroniques et Mécanique de véhicules lourds routiers

Diversification

- Destination Sept-Îles / Nakauinanu
 - Collaboration à la diversification de l'offre de produits d'appel
- Bioalimentaire
 - Circuit gourmand et Marché public de Sept-Îles
 - Soutien technique et financier
- Centre de développement agricole Côte-Nord
 - Soutien technique et financier
- Commissaire aux PME et à l'emploi
 - Programme de « Economic Gardening »
 - Suivi des PME
- Maintien du CLD et du CJE

Transformation

- Transformation de l'aluminium
 - Participation à des études
- Transformation du fer
 - 2 projets en suivi 2018-2020
- Plan de développement des terrains industriels
 - Identification des sites potentiels
 - « Shovel ready »

Initiatives pour le développement de l'image de Sept-Îles et l'efficacité en matière d'implantation de nouveaux projets

- Terrains industriels
- Sommet économique
- Missions économiques
- ADN de Sept-Îles

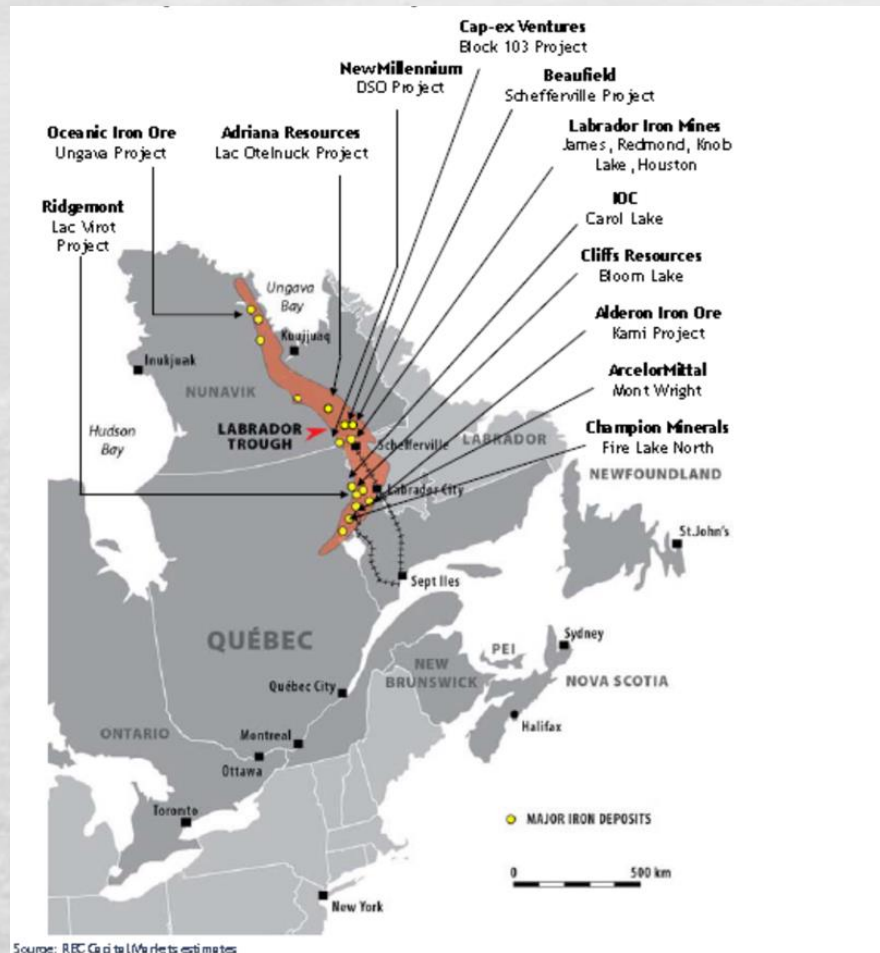
Un nouvel élan avec le Plan Nord : comment se préparer ?

- Terrains municipaux
 - Coûts de construction
 - Infrastructures solides
 - Port, routes, aéroport, chemin de fer, terrains industriels bien identifiés
- COMAX
 - Avant et pendant les opérations: PME et main d'œuvre
- Camps de travailleurs
 - « Fly-in Fly-out »

Un nouvel élan avec le Plan Nord : comment se préparer ?

- Suivi environnemental
 - Caractérisation de la Baie
 - Eau potable
 - Qualité de l'air
- Défis
 - Bureaux satellites
 - MTQ
 - MAMROT
 - Zonage

Sept-Îles et la Fosse du Labrador



Phase III d'Aluminerie Alouette

Grands projets

- 2^e ligne d'électricité
 - Contrats d'énergie : comparatif à l'échelle mondiale
 - Conditions du marché
 - Réunion des capitaux
 - Compétitivité
 - Chaire de recherche
 - Pavillon universitaire
- **Rio Tinto IOC**
 - Équipe solide de QNS&L
 - Optimisation des installations de Labrador City
 - Collaboration CÉGEP/QNS&L

Grands projets - suite

- Cliffs
 - Restructuration
 - Décision pour la phase II du Lac Bloom – horizon 2015
 - Accessibilité au Port pour les usagers
- Alderon
 - Préparation du site à Pointe-Noire
 - Horizon 2015/2017
- Tata Steel / New Millennium
 - Installations à Schefferville est voie d'être terminée pour le projet DSO
 - Projet LabMag / KéMag - horizon 2018-2022
 - Usine de bouletage à Sept-Îles

Grands projets - suite

- **Champion Minerals**
 - Partenaire dans l'étude du chemin de fer

- **Adriana**
 - 13 G\$ pour une production de 50 Mtpa
 - Partenaire dans l'étude du chemin de fer
 - 7000 wagons et 100 locomotives
 - Horizon 2019-2022

Grands projets – Mine Arnaud

- Mine Arnaud
 - 750 M\$
 - 800 travailleurs durant la construction
 - 330 emplois directs
 - Décret en 2014
 - Mise en chantier en 2015
 - Opérations en 2017

Merci !

